

# **ENTWURF**

## **INVESTOREN-EXPOSÉ LENDERSDORF (STUDIE)**

### **Bauanschnitt I, II und III**

#### **Inhaltsverzeichnis:**

<b>Flächennutzungsplan</b>	<b>Seite 2</b>
<b>Luftbild als Lageplan Bauabschnitt I und II</b>	<b>Seite. 3</b>
<b>Studie einer möglichen Bebauung Bauabschnitt I und II</b>	<b>Seite 4</b>
<b>Studie einer möglichen Bebauung Bauabschnitt III</b>	<b>Seite 5</b>

#### **Flächennutzungsplan**

**LENDERSDORF**



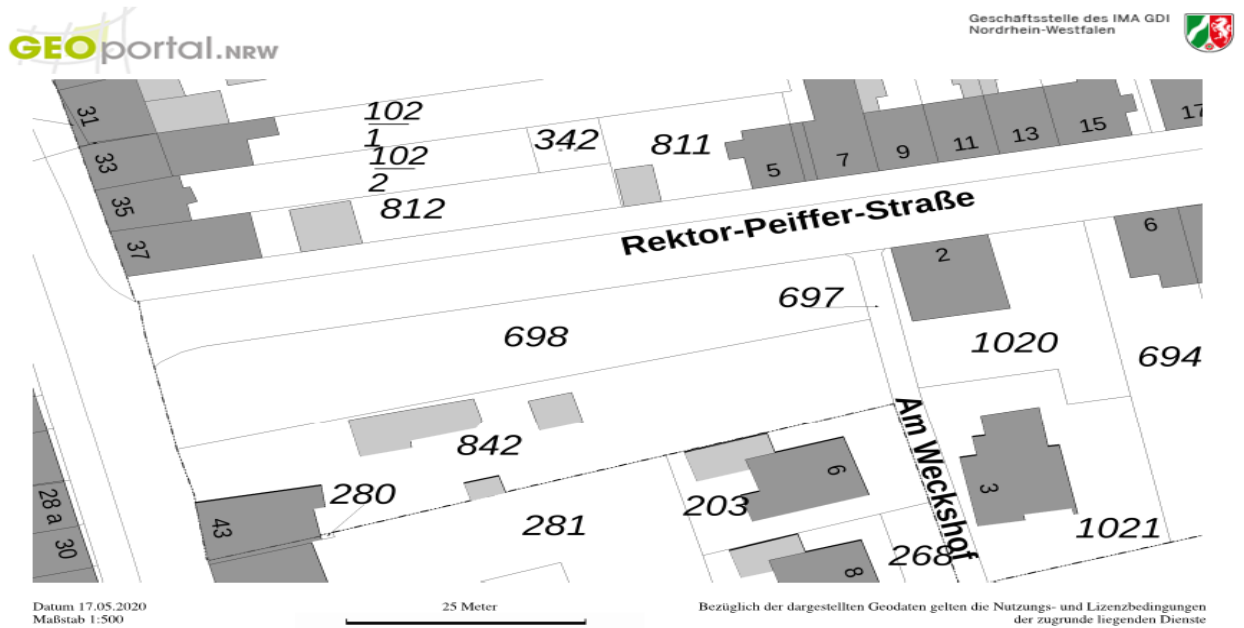
# INVESTOREN-EXPOSÉ LENDERSDORF (STUDIE) Bauabschnitt I

## 2 Mehrfamilienhäuser, insgesamt 4 bis 6 Wohnungen

Luftbild Bauabschnitt I



Lageplan Bauabschnitt 1



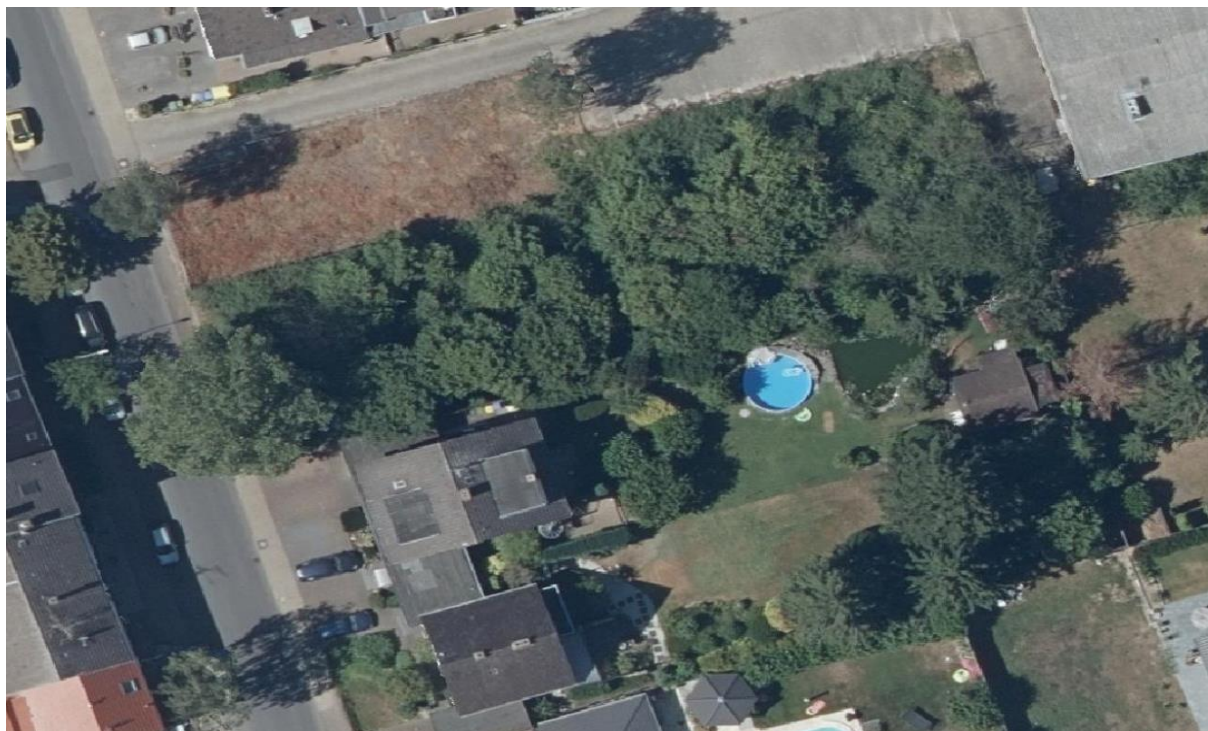
Mögliche Bebauung Bauabschnitt I (Blaue Umrandung)



# INVESTOREN-EXPOSÉ LENDERSDORF (STUDIE) Bauabschnitt (II)

## Großes Mehrfamilienhaus 6 bis 8 Wohnungen

Luftbild Bauabschnitt II



GEOportal.nrw

Geschäftsstelle des IMA GDI  
Nordrhein-Westfalen



Datum 17.05.2020  
Maßstab 1:500

25 Meter

Bezüglich der dargestellten Geodaten gelten die Nutzungs- und Lizenzbedingungen  
der zugrunde liegenden Dienste

Mögliche Bebauung Bauabschnitt II (Blaue Umrandung)



